



مخططات الطوابق

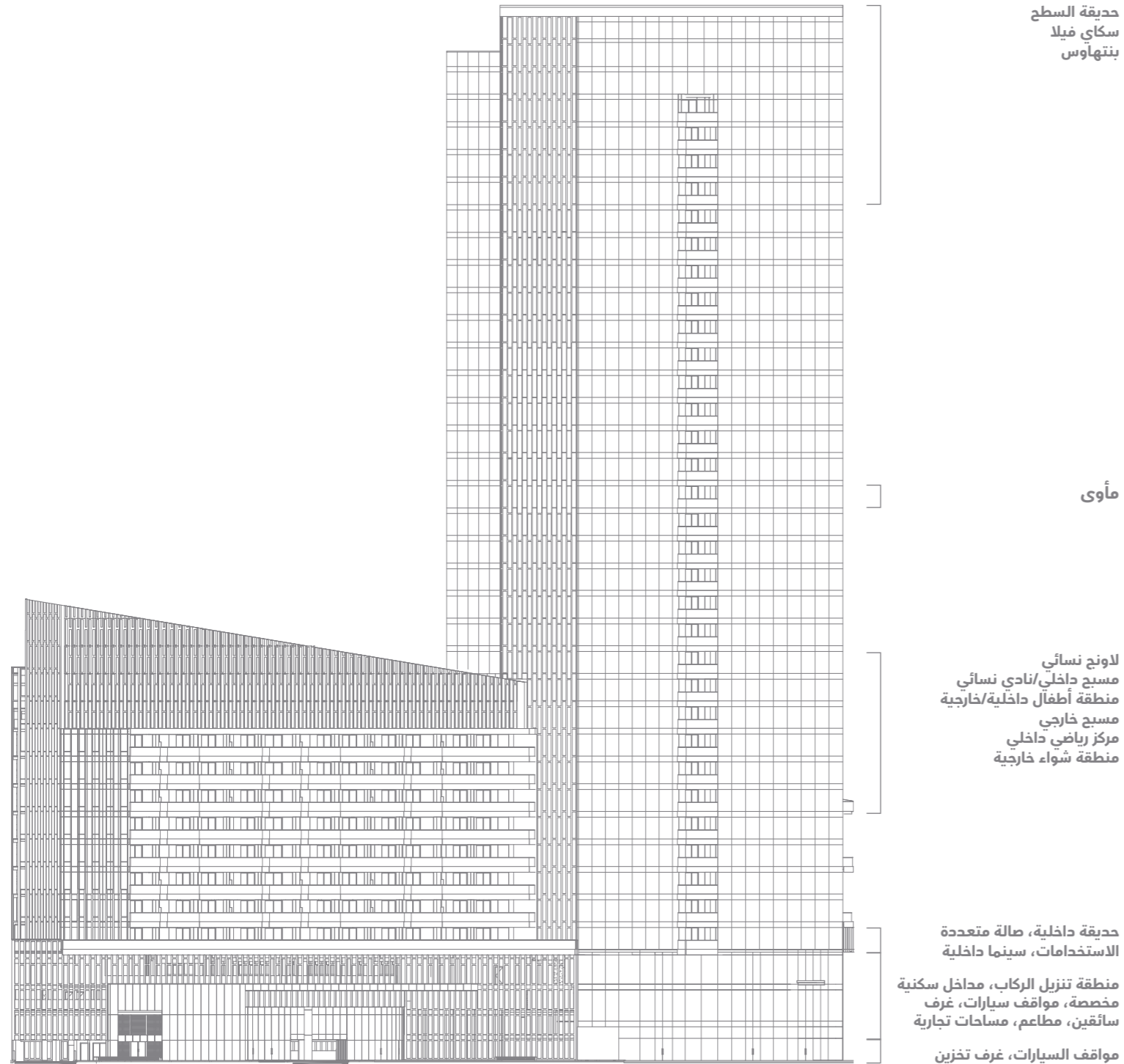
استعد لأسلوب
حياة البحر

اجدان رايز
Ajdan Rise

البحر مصدر الإلهام ... والأفق فيض من وحي
وضعتك في اجدان أمام بحر واسع يعكس جمال الخالق ويكسو
بالراحة بالك، بحر يمدك بالأمل والإيجابية وينثر الطمأنينة والرخاء
في مسكنك بألوانه الفاتنة وصوت أمواجه الشجي. بحرٌ يغازل بأفقه
وجدانك وبهمسات شمسهِ يداعب مسامعك، بحرٌ ينتظرك عند
الشروق والغروب بمنظر ترقُّ له المشاعر وتلين...

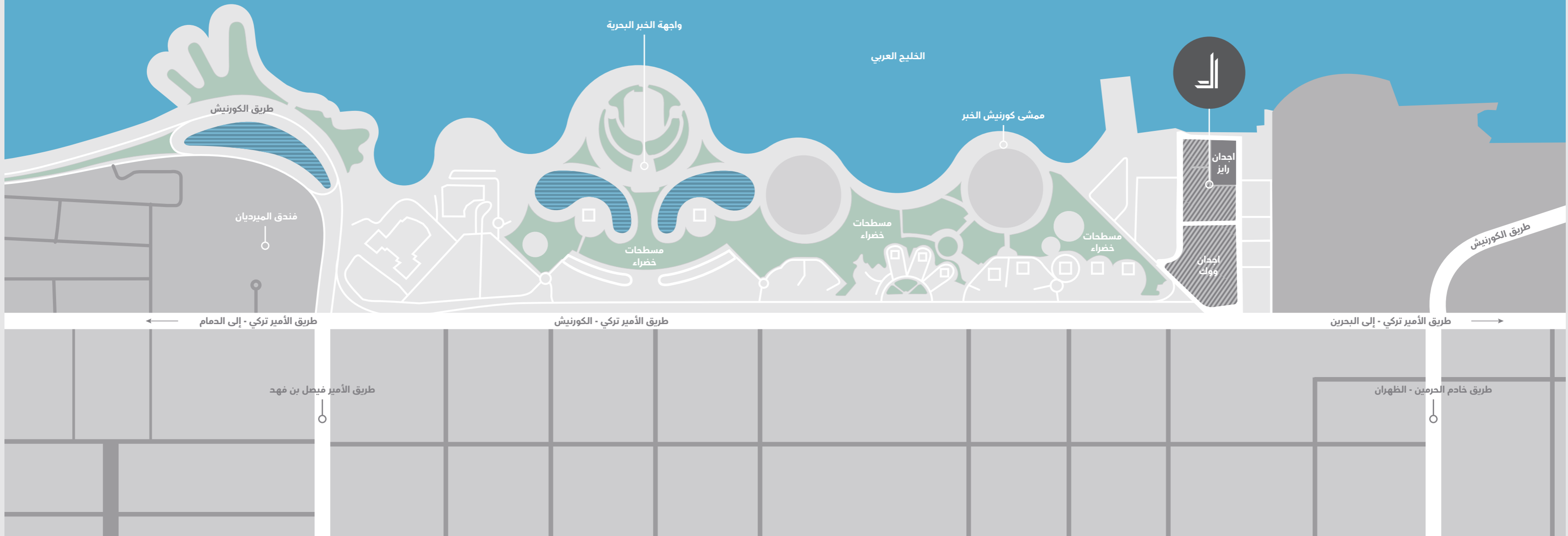
كل ركن من اجدان يعكس رونقه الخاص

يوضح الشكل أدناه مشروع اجدان من الجهة الجانبية، كما ويحدد لكم مكونات المشروع الداخلية والخدمات والمرافق التي وضعت لتجعل حياتكم في اجدان تجربة عصرية متكاملة.



لدى اجدان سحره الخاص وهندسة معمارية فريدة من نوعها تعكس عبقرية المطور ورؤيته المستقبلية في توفير أفضل مشاريع التطوير العقاري وجعلها تجارب سكنية ممتازة تنمي بدورها المجتمعات المحلية. يشمل هذا المشروع المتميز والأول من نوعه في المملكة على مكونات رئيسية صممت بعناية وإتقان، حيث يضم البرج السكني فلل بانورامية علوية، وشقق البنتهاوس، وشقق مكونة من طابقين دوبلكس، وشقق بأحجام ومساحات مختلفة (غرفة أو إثنين أو ثلاثة أو استديو)، كما ويشمل البرج أكثر من ٢٦٨ موقف سيارة في كل من الدور السفلي والأدوار الثلاثة الأولى من البرج. أما البوديم فيضم محلات تجارية خدمية ومطاعم ومقاهي ومناطق ترفيهية وخدمات داخلية وخارجية.

موقع استراتيجي في قلب مدينة الخبر





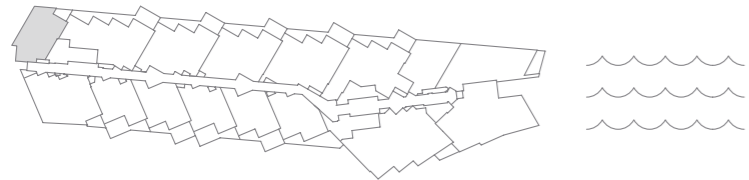
الشمال

المخطط ٢ شقة غرفة نوم واحدة A

المساحة الداخلية: ٩٤,٨١ م^٢

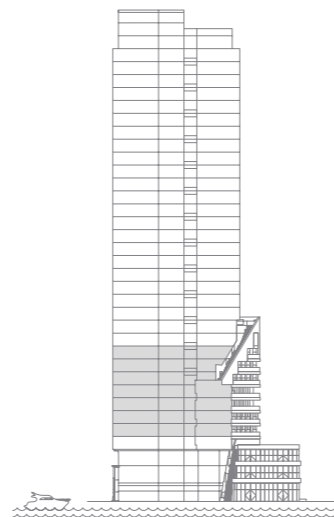
مساحة الشرفة: ٨,٠٦ م^٢

المساحة الكلية: ١٠٢,٨٧ م^٢



الطوابق

11-0



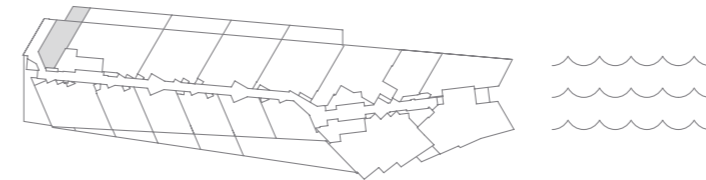
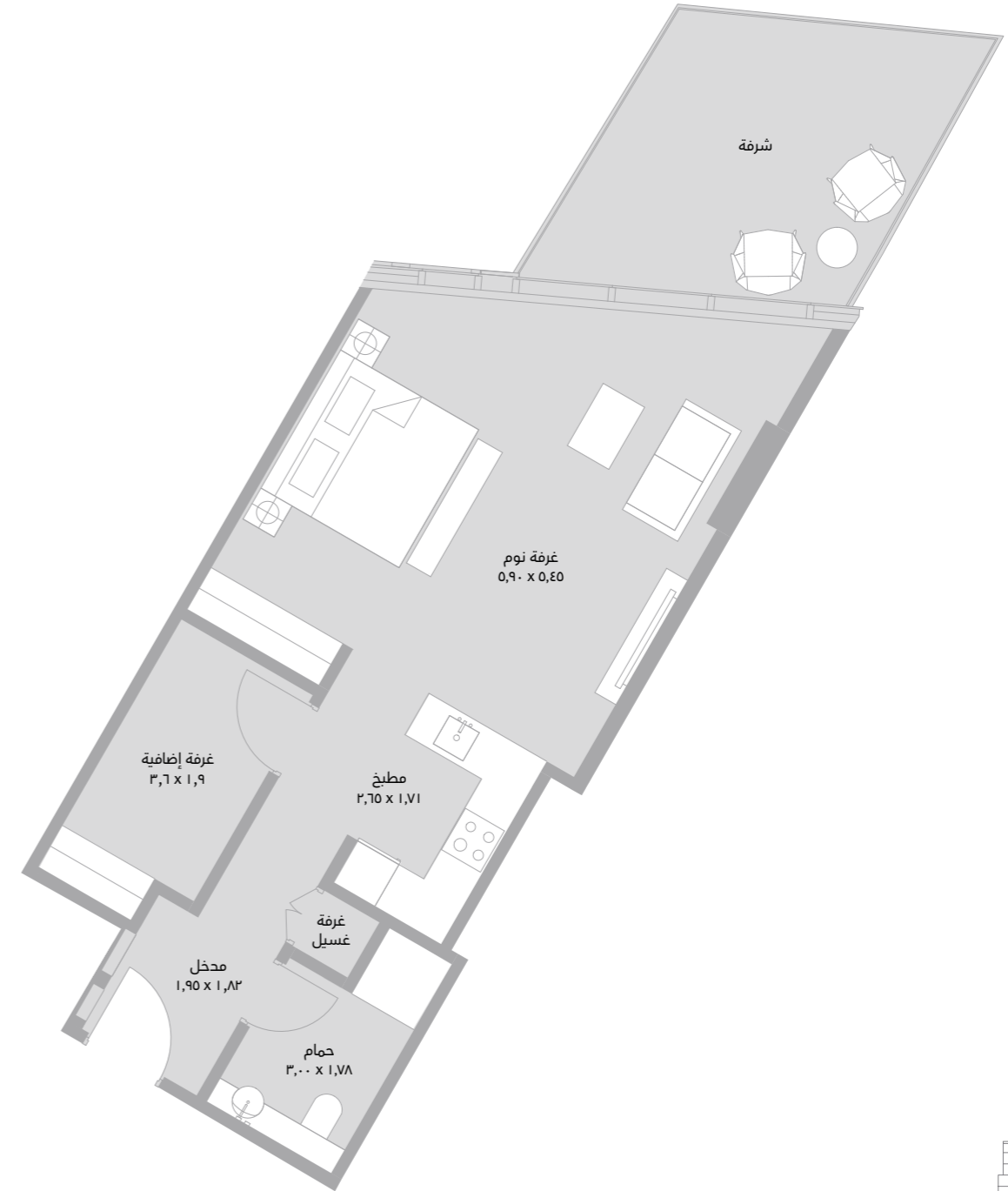
الشمال

المخطط ١ شقة استديو

المساحة الداخلية: ٦٠,٣١ م^٢

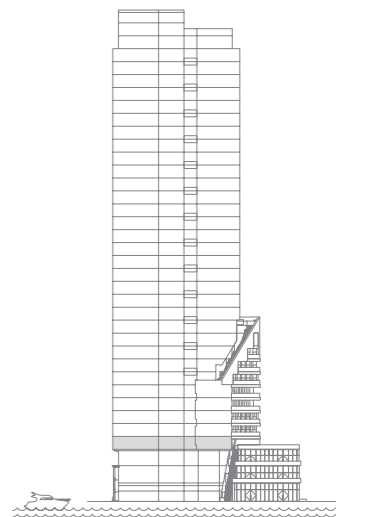
مساحة الشرفة: ١٤,٧١ م^٢

المساحة الكلية: ٧٥,٠٢ م^٢



الطابق

٤





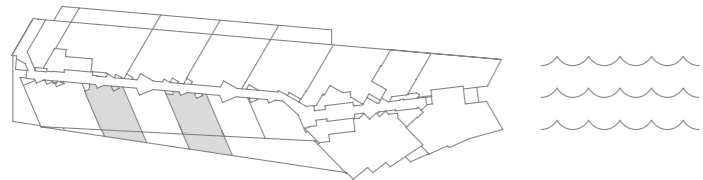
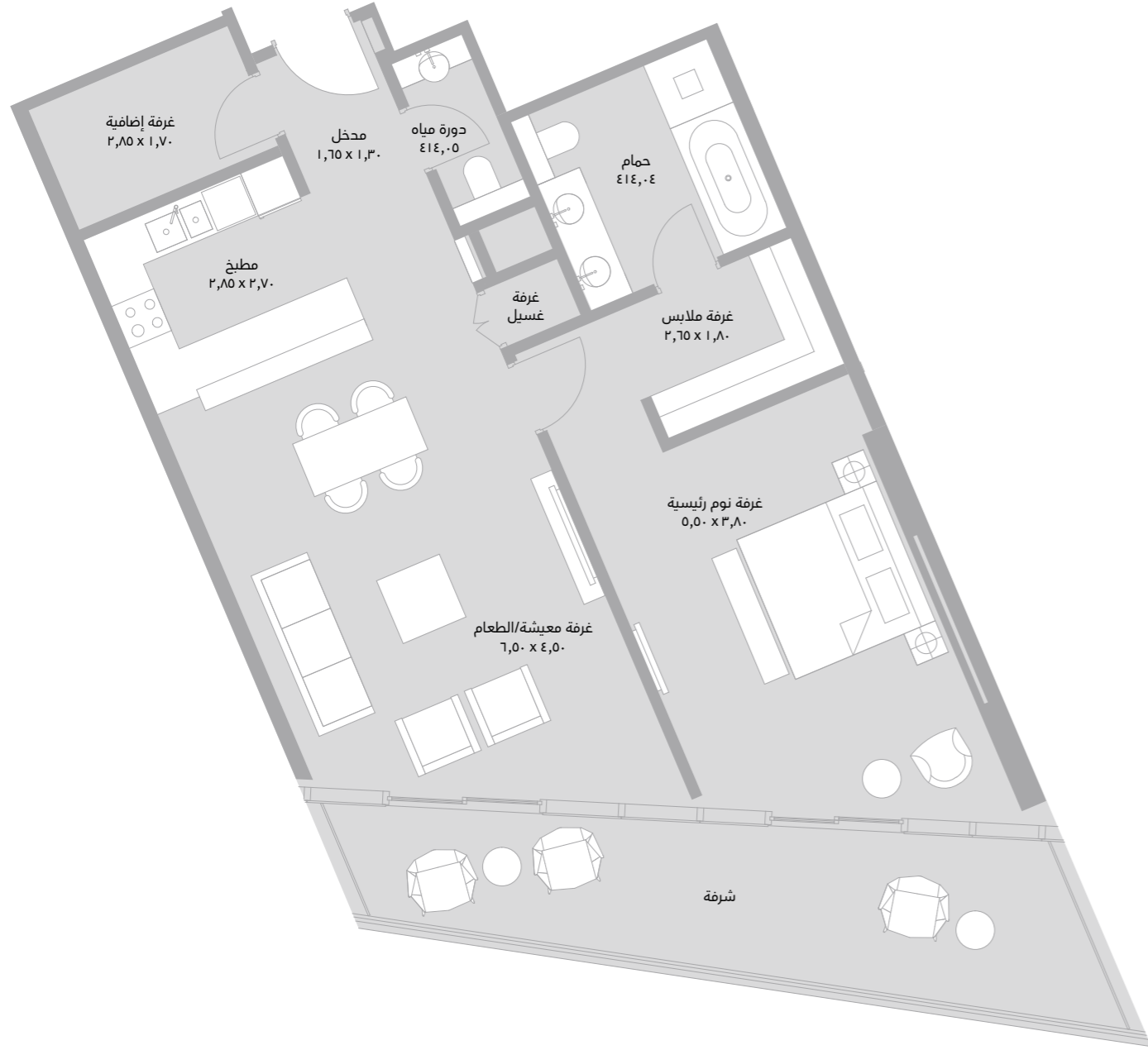
الشمال

المخطط ٤ شقة غرفة نوم واحدة C1

المساحة الداخلية: ٩٢,٣١٥ م^٢

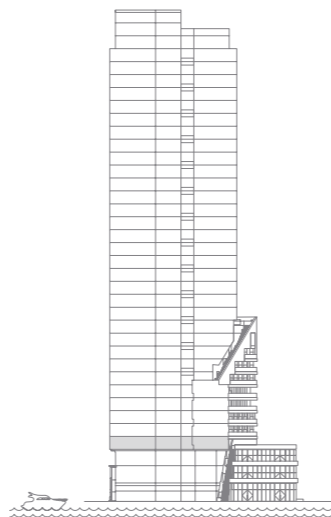
مساحة الشرفة: ٣٠,٤٤ م^٢

المساحة الكلية: ١٢٢,٧٥٥ م^٢



الطابق

٤



الشمال

المخطط ٣ شقة غرفة نوم واحدة B

المساحة الداخلية: ٩٥,٧٥ م^٢

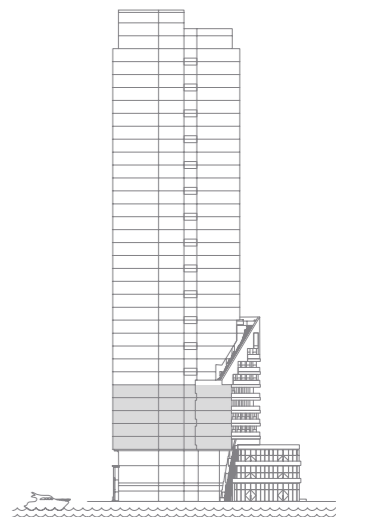
مساحة الشرفة:

المساحة الكلية: ٩٥,٧٥ م^٢



الطوابق

٨-٤





الشمال

المخطط ٦ شقة غرفة نوم واحدة C٢A

المساحة الداخلية: ٨٥,٩١ م^٢

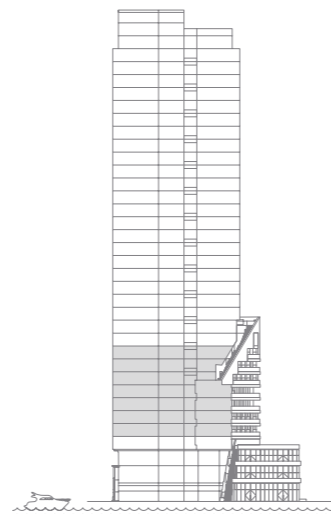
مساحة الشرفة: ٣٦,٣٤٥ م^٢

المساحة الكلية: ١٢٢,٢٥٥ م^٢



الطوابق

11-0



الشمال

المخطط ٥ شقة غرفة نوم واحدة C١A

المساحة الداخلية: ٨٣,٣٧ م^٢

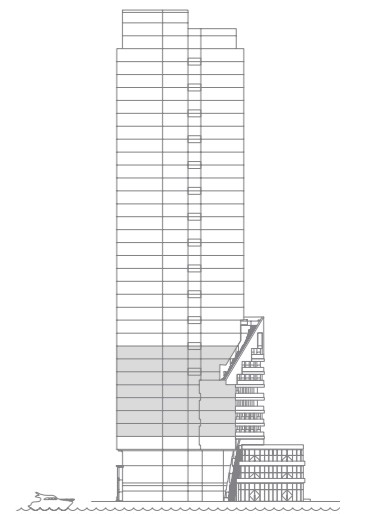
مساحة الشرفة: ٣٦,٦ م^٢

المساحة الكلية: ١٠٩,٩٧ م^٢



الطوابق

11-0





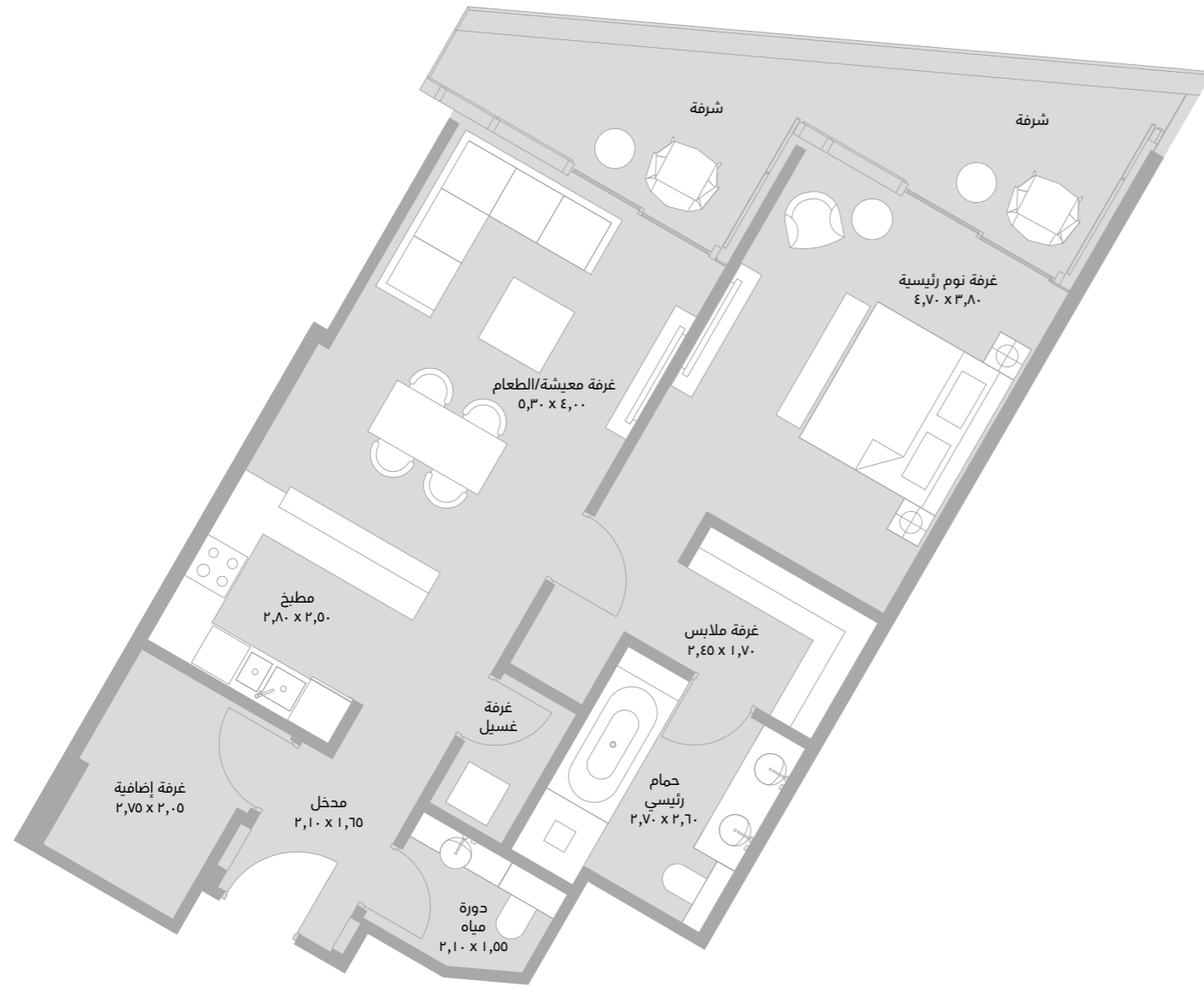
الشمال

المخطط ٨ شقة غرفة نوم واحدة E

المساحة الداخلية: ٨٨,٧٤ م^٢

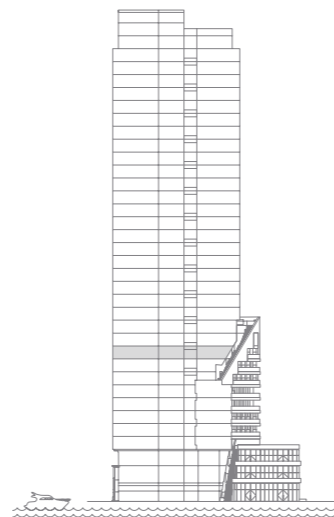
مساحة الشرفة: ١٨,٤ م^٢

المساحة الكلية: ١٠٧,١٤ م^٢



الطابق

11



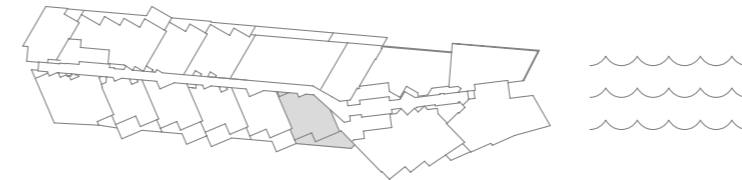
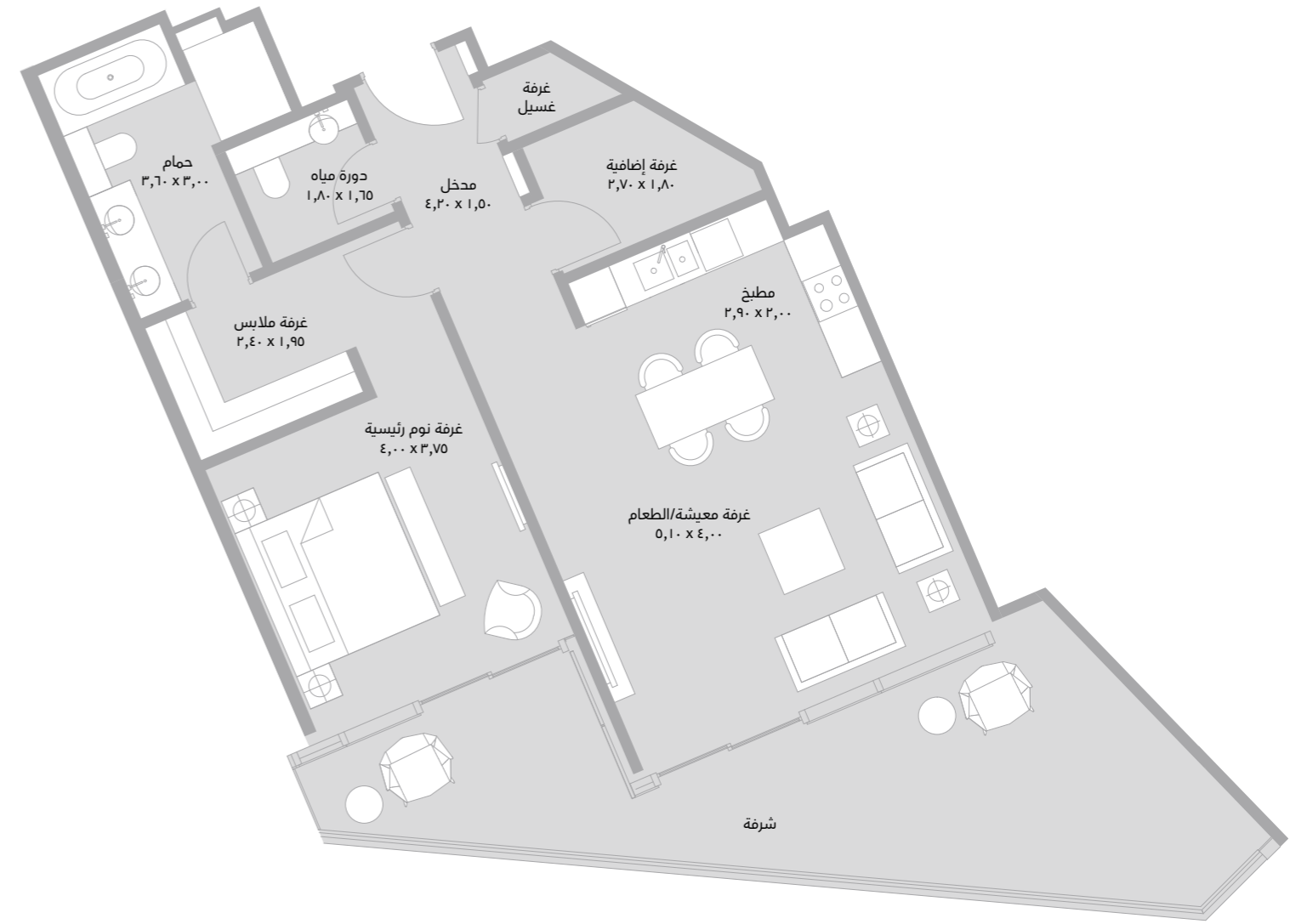
الشمال

المخطط ٧ شقة غرفة نوم واحدة D

المساحة الداخلية: ٨٩,٦٨ م^٢

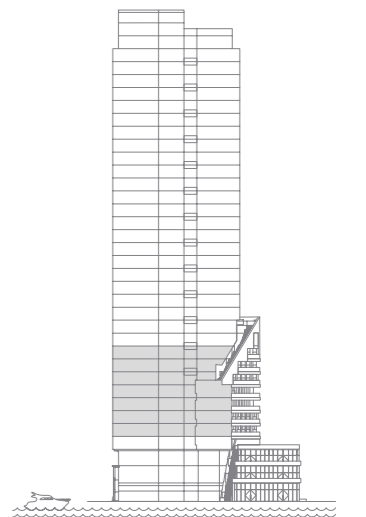
مساحة الشرفة: ٢٩,١٨ م^٢

المساحة الكلية: ١١٨,٨٦ م^٢



الطوابق

11-0





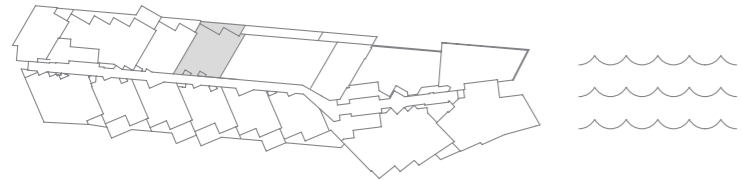
الشمال

المخطط ١٠ شقة غرفة نوم واحدة G

المساحة الداخلية: ٩٧,٩٨ م^٢

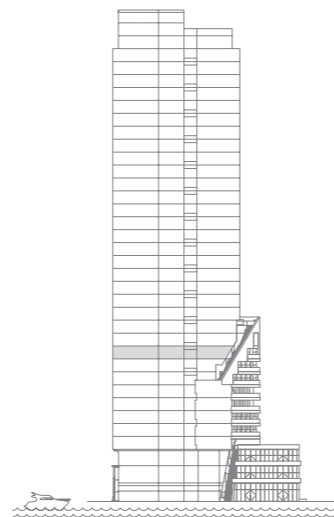
مساحة الشرفة: ٢٤,٢ م^٢

المساحة الكلية: ١٢٢,١٨ م^٢



الطابق

11



الشمال

المخطط ٩ شقة غرفة نوم واحدة F

المساحة الداخلية: ٩٠,٤٥ م^٢

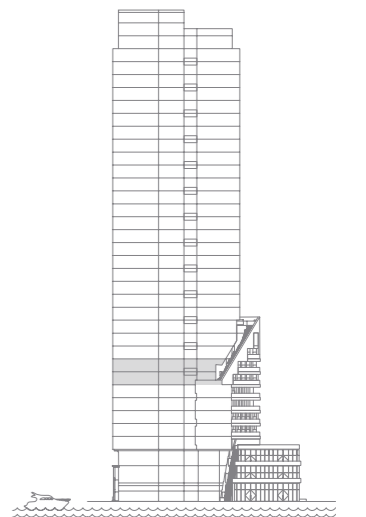
مساحة الشرفة: ١٨,٤٨ م^٢

المساحة الكلية: ١٠٨,٩٣ م^٢



الطابق

109





الشمال

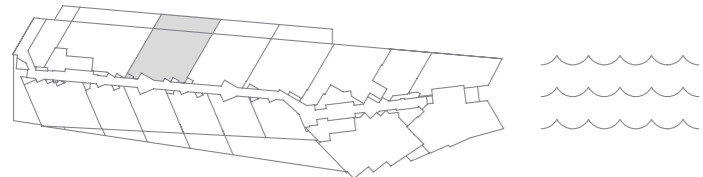
المخطط ١٢

شقة ٢ غرف نوم B١

المساحة الداخلية: ١٦٦,٧٩ م^٢

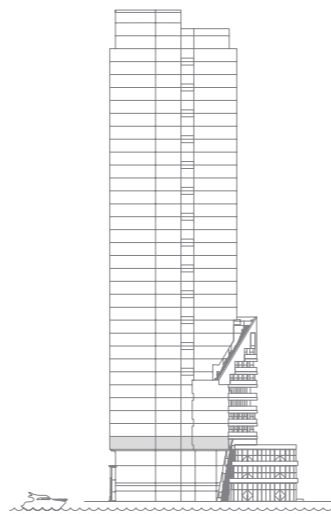
مساحة الشرفة: ٤٩,٥٩ م^٢

المساحة الكلية: ٢١٦,٣٨ م^٢



الطابق

٤



الشمال

المخطط ١١

شقة ٢ غرف نوم A

المساحة الداخلية: ١٣٧,٧٤ م^٢

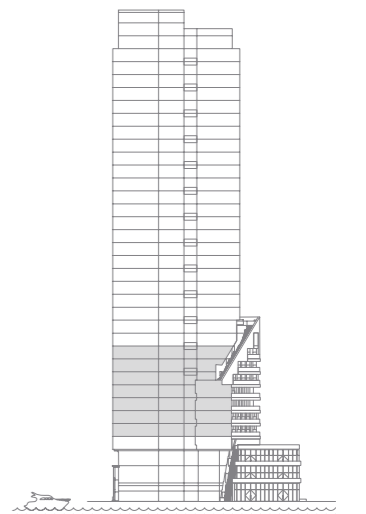
مساحة الشرفة: ٤٦,٣٣ م^٢

المساحة الكلية: ١٨٤,٠٦ م^٢



الطابق

١١-٥





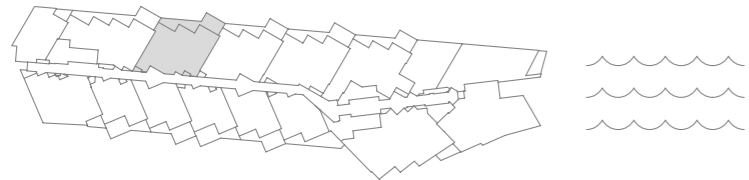
الشمال

المخطط ١٤ شقة ٢ غرف نوم B٣

المساحة الداخلية: ١٣٩,٤٨ م^٢

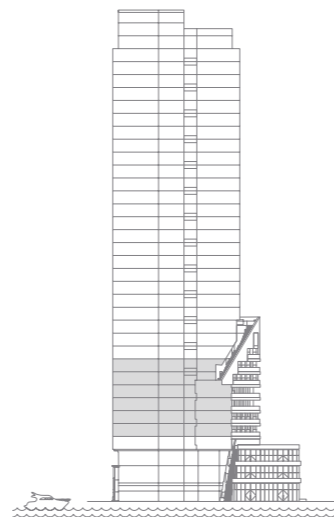
مساحة الشرفة: ٣٣,٨٩ م^٢

المساحة الكلية: ١٧٣,٣٧ م^٢



الطابق

١ - 0



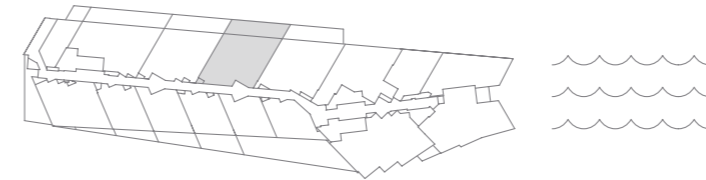
الشمال

المخطط ١٣ شقة ٢ غرف نوم B٢

المساحة الداخلية: ١٦٤,٤٠ م^٢

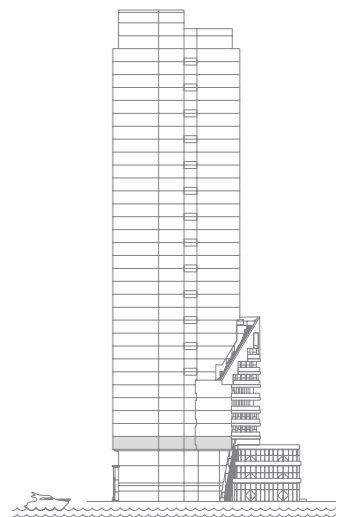
مساحة الشرفة: ٤٩,١٣ م^٢

المساحة الكلية: ٢١٣,٥٣ م^٢



الطابق

٤





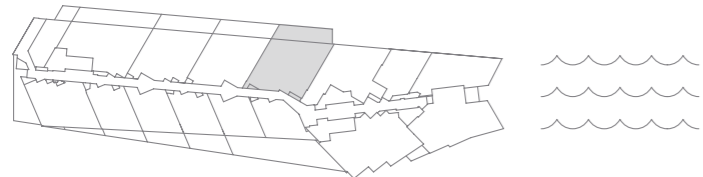
الشمال

المخطط ١٦ شقة ٢ غرف نوم C١

المساحة الداخلية: ١٨٥,٨٧ م^٢

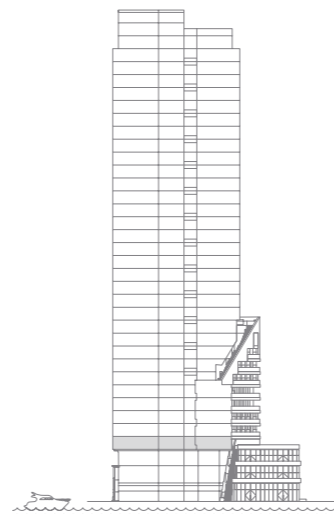
مساحة الشرفة: ٤٨,٨٩ م^٢

المساحة الكلية: ٢٣٤,٧٦ م^٢



الطابق

٤



الشمال

المخطط ١٥ شقة ٢ غرف نوم B٤

المساحة الداخلية: ١٣٨,٠٤ م^٢

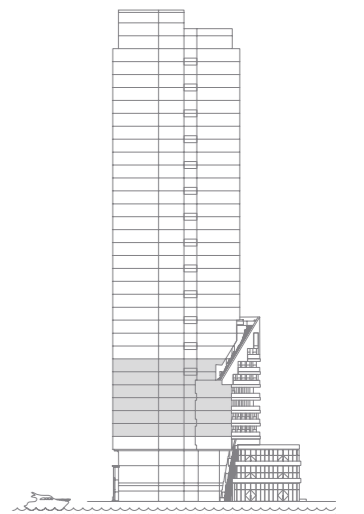
مساحة الشرفة: ٣٢,٦ م^٢

المساحة الكلية: ١٧٠,٦٤ م^٢



الطوابق

١٠٠





الشمال

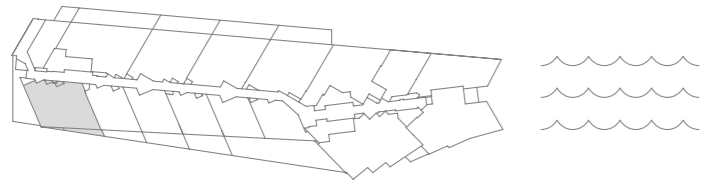
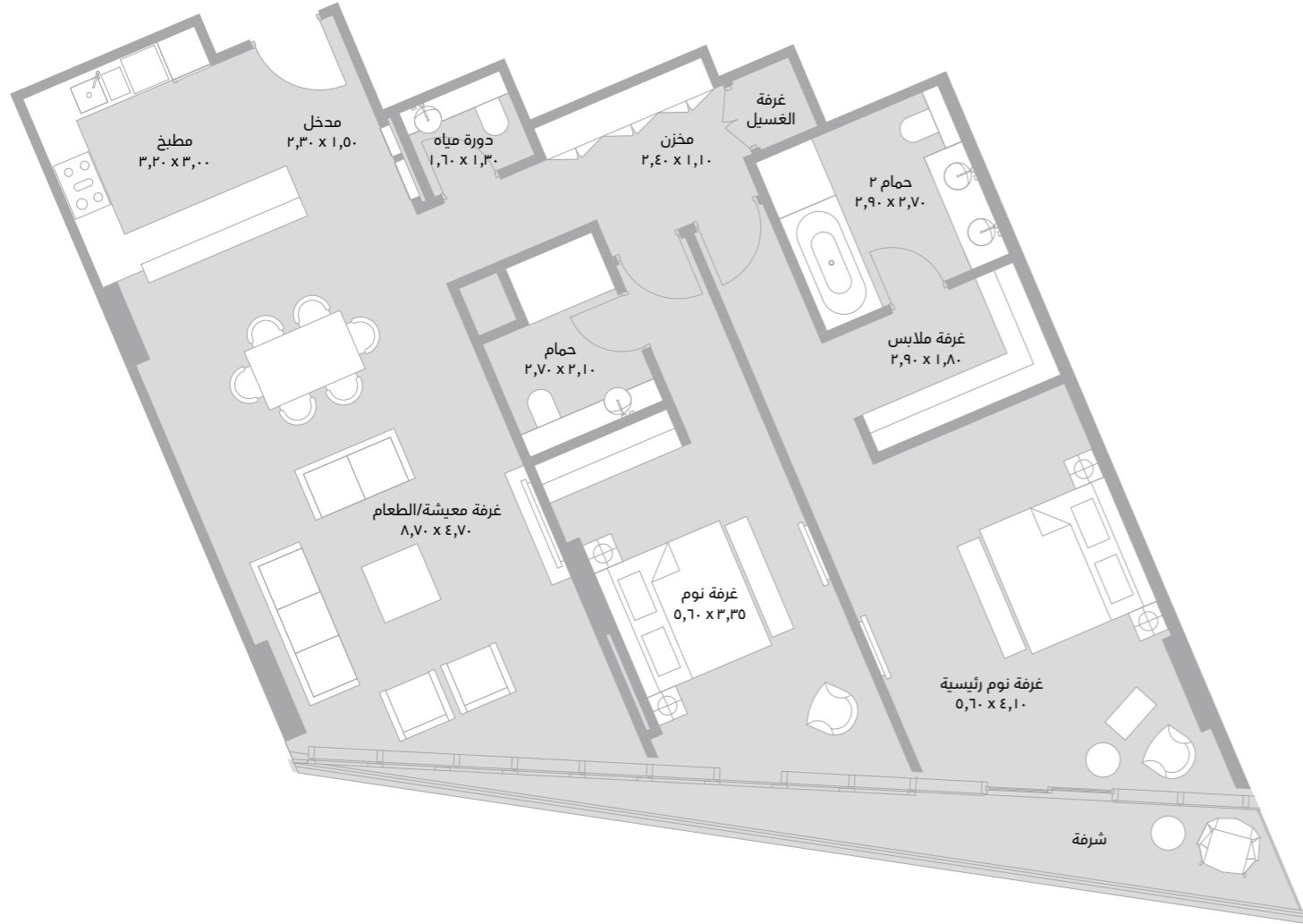
المخطط ١٨

شقة ٢ غرف نوم D١

المساحة الداخلية: ١٤٨,٠٧ م^٢

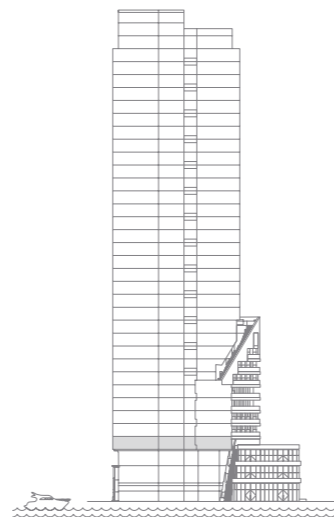
مساحة الشرفة: ١٣,١٥ م^٢

المساحة الكلية: ١٦١,٢٢ م^٢



الطابق

٤



الشمال

المخطط ١٧

شقة ٢ غرف نوم C٢

المساحة الداخلية: ١٥٧,٦٧ م^٢

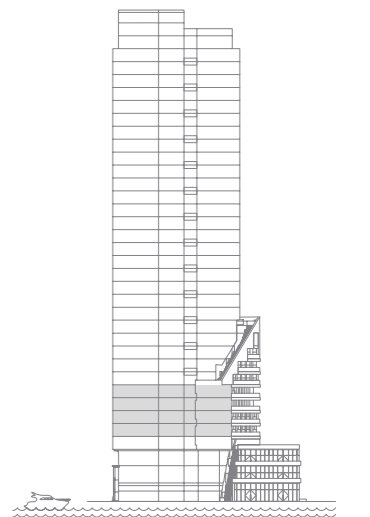
مساحة الشرفة: ٣٧,٠٣ م^٢

المساحة الكلية: ١٩٤,٧ م^٢



الطوابق

٨-٥





الشمال

المخطط ٢٠ شقة ٢ غرف نوم E١

المساحة الداخلية: ١٨٤,٣٨ م^٢

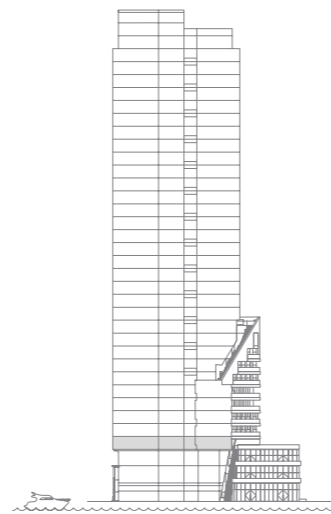
مساحة الشرفة: ١٨٤,٣٨ م^٢

المساحة الكلية: ١٨٤,٣٨ م^٢



الطابق

٤



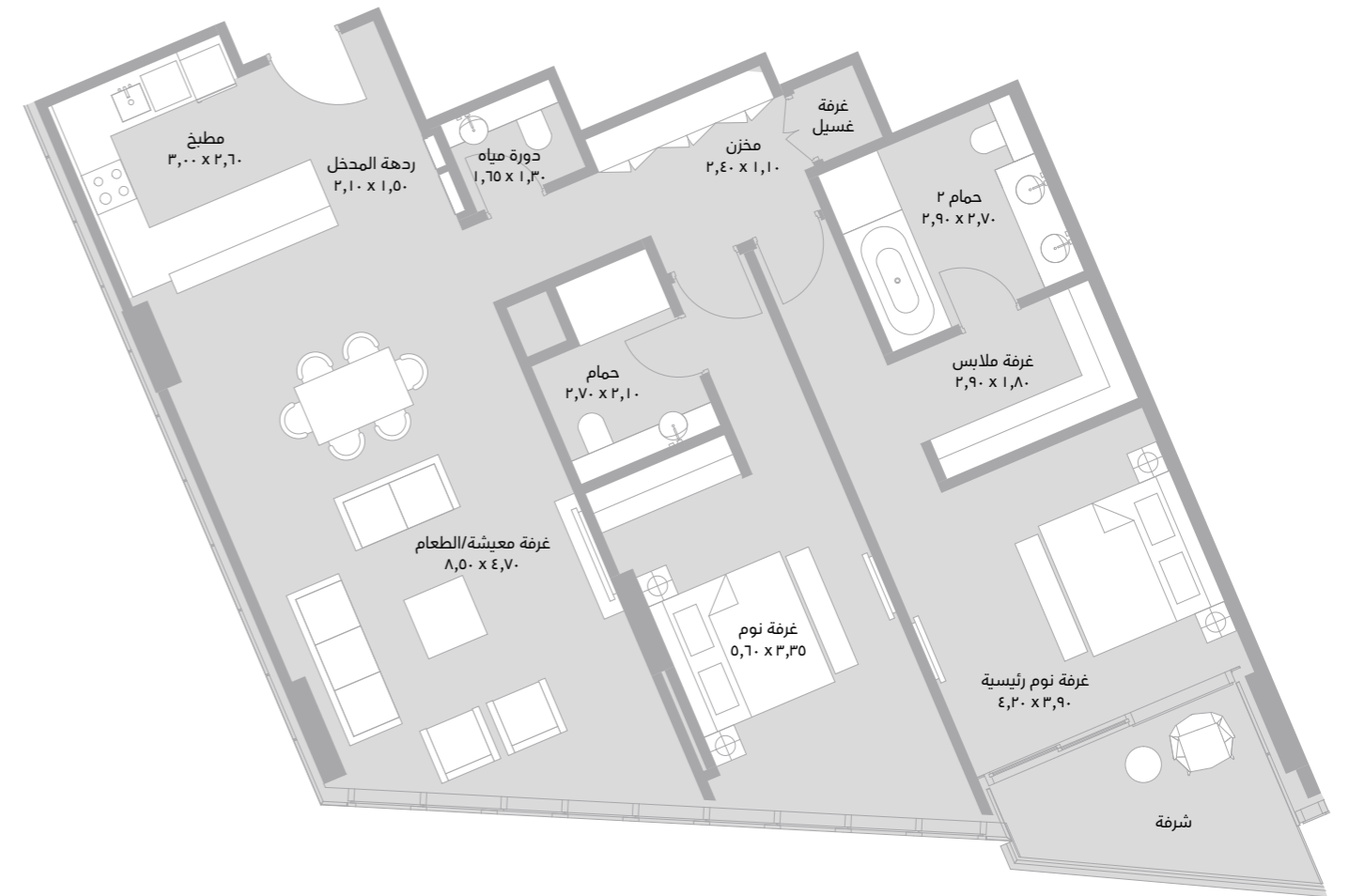
الشمال

المخطط ١٩ شقة ٢ غرف نوم D٢

المساحة الداخلية: ١٤١,٤١ م^٢

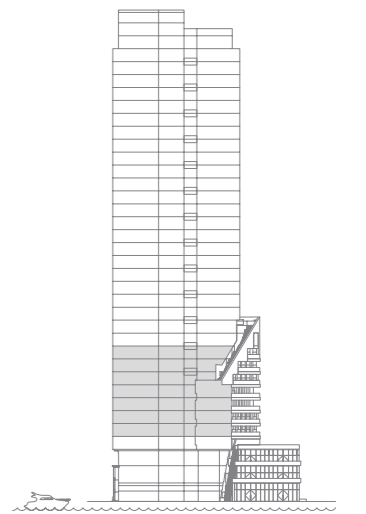
مساحة الشرفة: ٨,٧٦ م^٢

المساحة الكلية: ١٥٠,١٧ م^٢



الطابق

١١-٥





الشمال

المخطط ٢٢

شقة ٢ غرف نوم F

المساحة الداخلية: ١٦٣,٤٤ م^٢

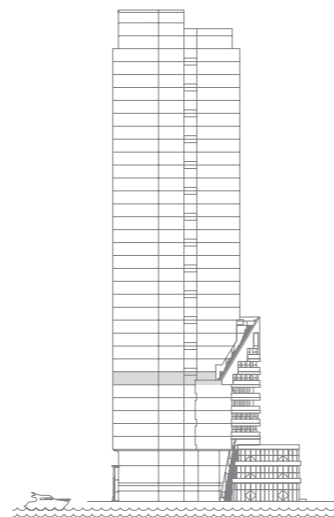
مساحة الشرفة: ٣٤,٥٧ م^٢

المساحة الكلية: ١٩٨,٠١ م^٢



الطابق

٩



الشمال

المخطط ٢١

شقة ٢ غرف نوم E٢

المساحة الداخلية: ١٥٨,٧٧ م^٢

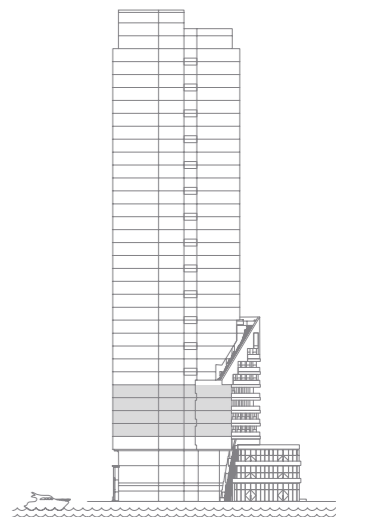
مساحة الشرفة: ٣٢,٤٢ م^٢

المساحة الكلية: ١٩١,١٩ م^٢



الطوابق

٨-٥





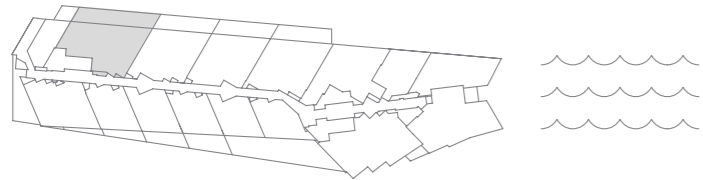
الشمال

المخطط ٢٤ شقة ٣ غرف نوم E

المساحة الداخلية: ١٧٦,٣١ م^٢

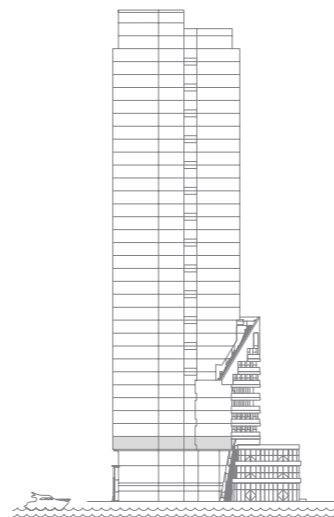
مساحة الشرفة: ٦٨,٣٩ م^٢

المساحة الكلية: ٢٤٤,٧ م^٢



الطابق

٤



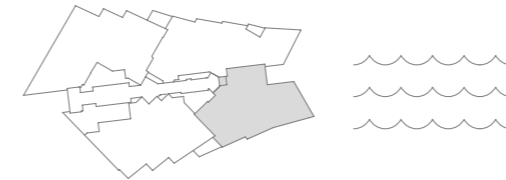
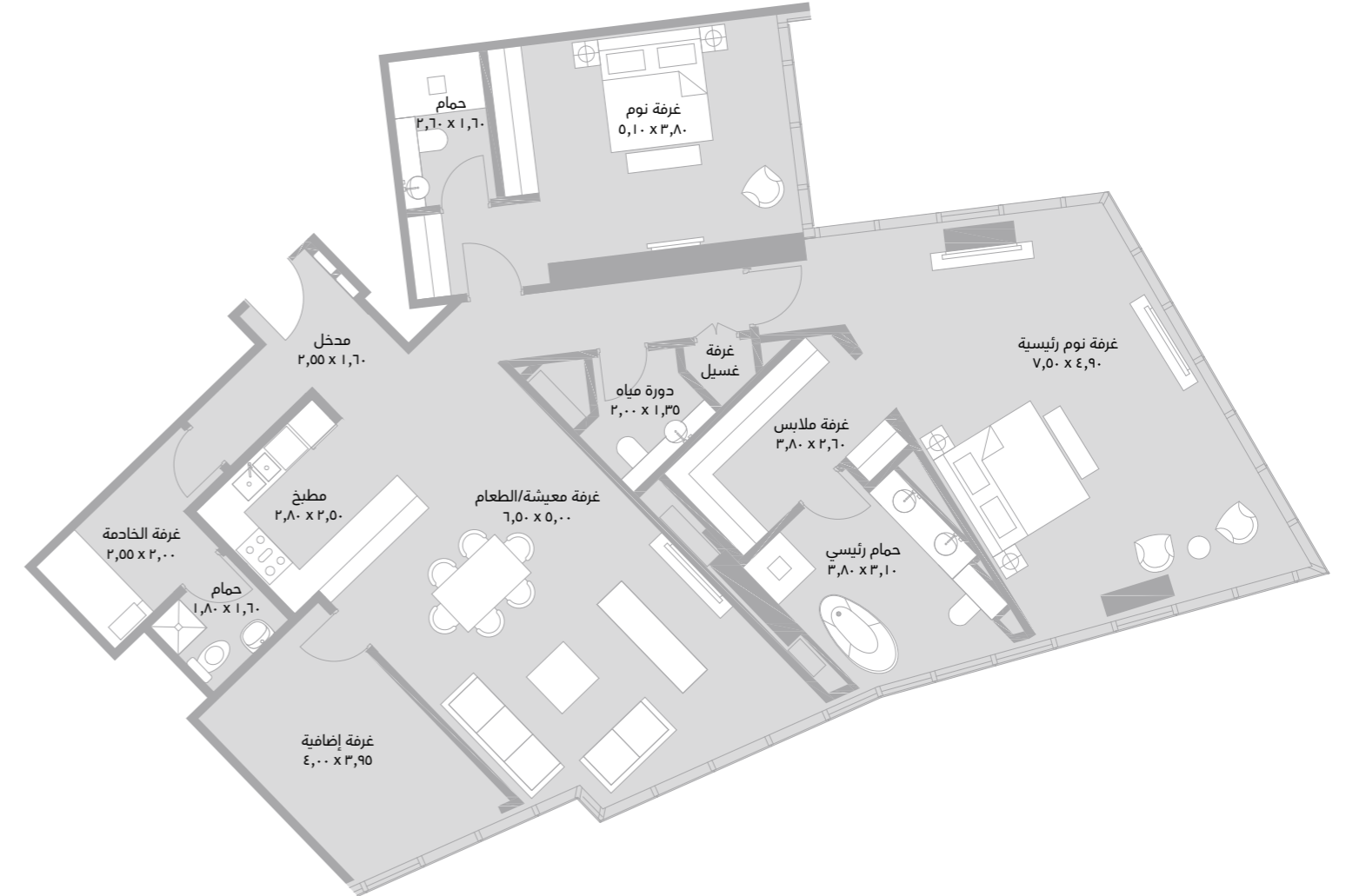
الشمال

المخطط ٢٣ شقة ٢ غرف نوم G

المساحة الداخلية: ١٩٧,٨٧ م^٢

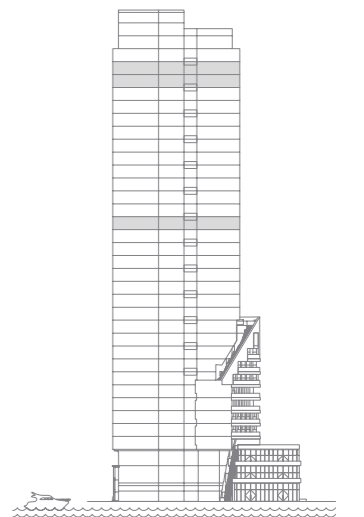
مساحة الشرفة:

المساحة الكلية: ١٩٧,٨٧ م^٢



الطوابق

٣٣-٣٢, ٣١





الشمال

المخطط ٢٥

شقة ٣ غرف نوم دوبلكس A

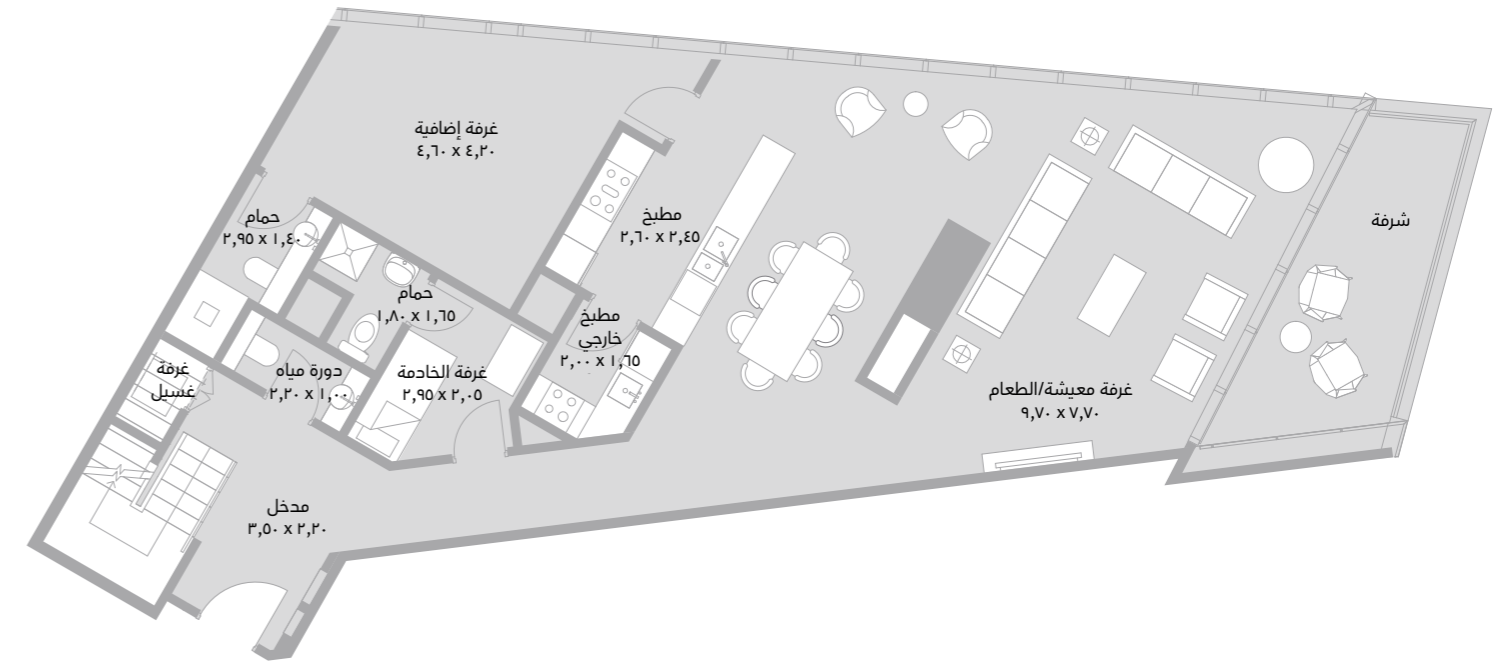
المساحة الداخلية: ٢٨٢,٨٤ م^٢

مساحة الشرفة: ١٦,٣٥ م^٢

المساحة الكلية: ٢٩٩,١٩ م^٢



طابق علوي

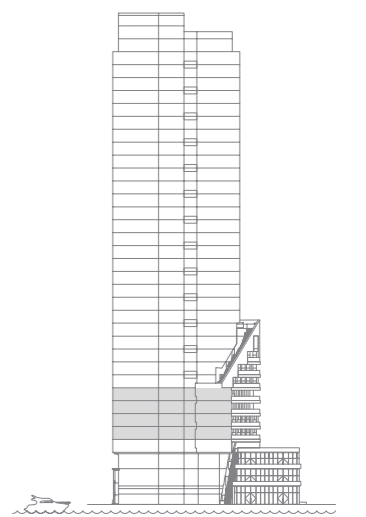


طابق سفلي



الطوابق

٨-٥





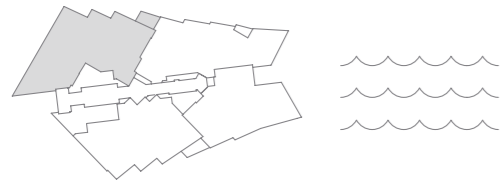
الشمال

المخطط ٢٧ شقة ٣ غرف نوم C

المساحة الداخلية: ٢٥٧,٦٩ م^٢

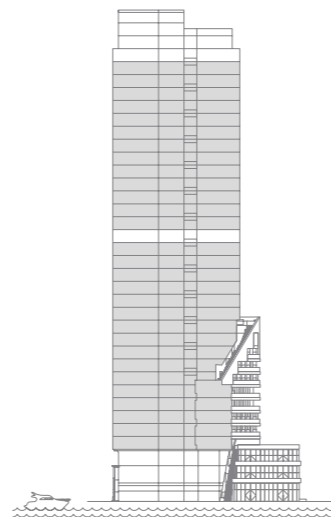
مساحة الشرفة: ١٠,٠٢ م^٢

المساحة الكلية: ٢٦٧,٧١ م^٢



الطوابق

٣٣-٢١, ١٩-٤



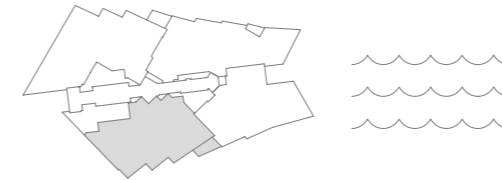
الشمال

المخطط ٢٦ شقة ٣ غرف نوم B

المساحة الداخلية: ٢٠٤,٨٧ م^٢

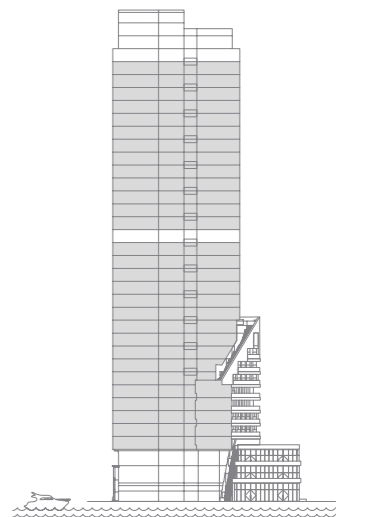
مساحة الشرفة: ١٠,١٨ م^٢

المساحة الكلية: ٢١٥,٠٥ م^٢



الطوابق

٣٣-٢١, ١٩-٤





الشمال

المخطط ٢٨

شقة ٣ غرف نوم D

٢٢٥,٩٦ م^٢

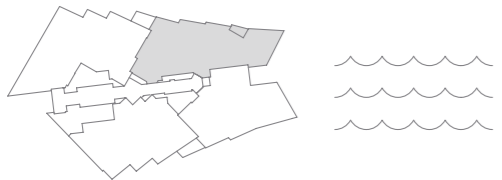
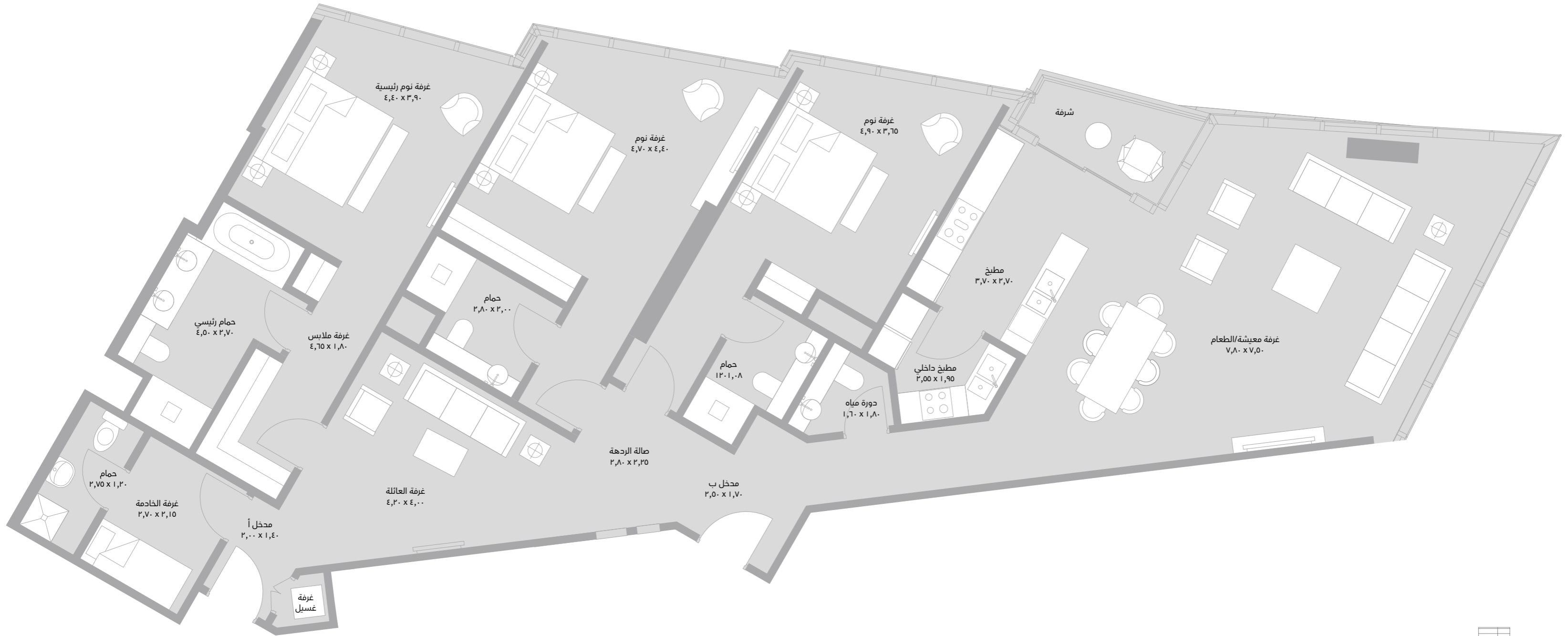
المساحة الداخلية:

٥,٢١ م^٢

مساحة الشرفة:

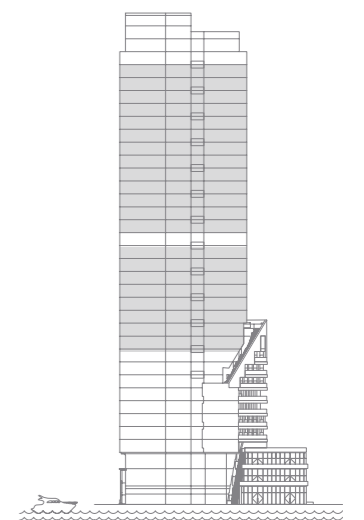
٢٣١,١٧ م^٢

المساحة الكلية:



الطوابق

٣٣-٢١, ١٩-١٢





الشمال

المخطط ٢٩

شقة ٤ غرف نوم دوبلكس A

٣٩٦,٨٦ م^٢

المساحة الداخلية:

١٢,٥٨ م^٢

مساحة الشرفة:

٤٠٩,٤٤ م^٢

المساحة الكلية:



طابق علوي

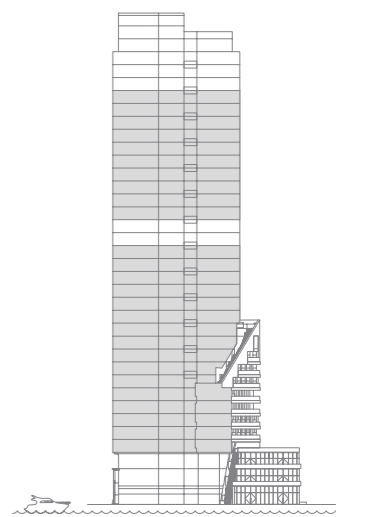


طابق سفلي



الطوابق

٣١-٣٢, ١٩-٤

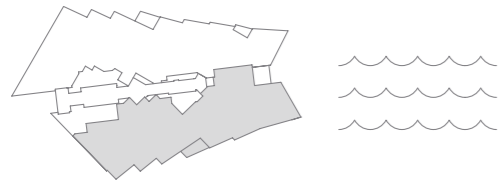




الشمال

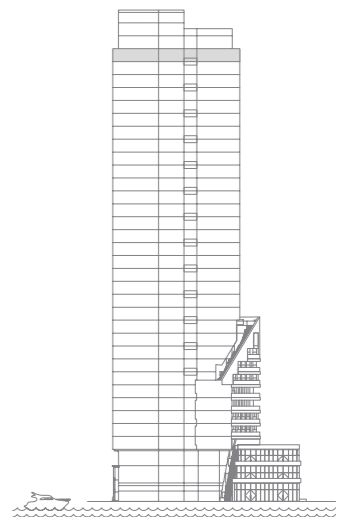
المخطط ٣٠ بنتهاوس ٤ غرف نوم

المساحة الداخلية:	٣٩٨,٤٣ م ^٢
مساحة الشرفة:	٢٢,٧ م ^٢
المساحة الكلية:	٤٢١,١٣ م ^٢



الطابق

٣٤





الشمال

المخطط ٣١

بنتهاوس ٥ غرف نوم A

٤٨٥,٧ م^٢

المساحة الداخلية:

١٥,٣٦ م^٢

مساحة الشرفة:

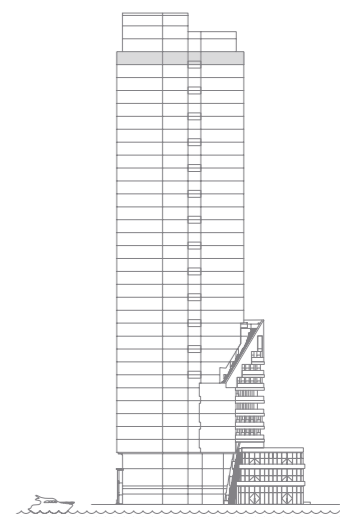
٥٠٠,٩٦ م^٢

المساحة الكلية:



الطابق

٣٤





الشمال

المخطط ٣٢

بنتهاوس ٥ غرف نوم A1

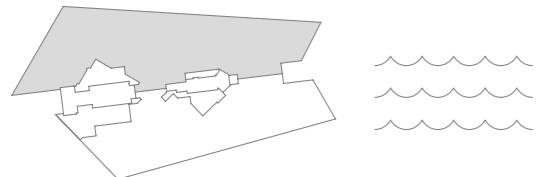
٤٦٧ م^٢

المساحة الداخلية:

مساحة الشرفة:

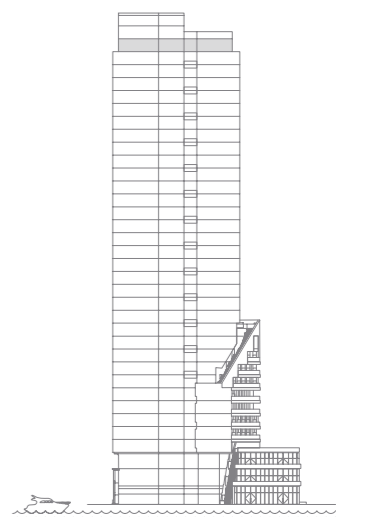
٤٦٧ م^٢

المساحة الكلية:



الطابق

٣٥





الشمال

المخطط ٣٣ سكاي فيلا دوبلكس (طابق سفلي)

٧٤٦,٧١ م^٢

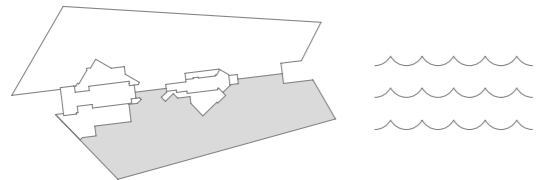
المساحة الداخلية:

٢٢,١١ م^٢

مساحة الشرفة:

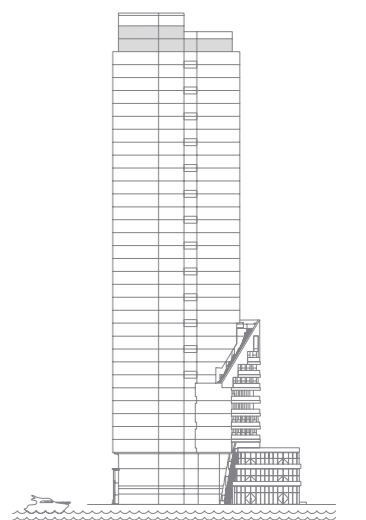
٧١٨,٨٢ م^٢

المساحة الكلية:



الطوابق

٣٦-٣٥





الشمال

سكاي فيلا دوبلكس (طابق علوي)



المخطط الرئيسي في اجدان رايز

خدمات ومرافق بأعلى المستويات العالمية

(١) جميع الأبعاد بمقاسات مترية وهي مأخوذة بشكل كامل من البداية إلى النهاية ولكنها لا تشمل المساحات المتفاوتة للبناء (٢) جميع المواد والأبعاد والرسوم هي تقريبية فقط (٣) تعتبر المعلومات المذكورة قابلة للتغيير والتعديل دون إخطار مسبق وذلك حسب ما يراه المطور الرئيسي (٤) قد تختلف المنطقة الحقيقية عن المنطقة المذكورة (٥) الرسوم الموضوعه غير مقيدة بمقياس الرسم الأصلي (٦) كل الصور المستخدمة هي لأهداف العرض فقط ولا تمثل الأحجام والتفاصيل والمواصفات والتركيبات وأساليب التأثيث الحقيقية (٧) يحتفظ المطور الرئيسي بحق المراجعة والتعديل دون تحمل أية مسؤولية قانونية.



مركز للسبا والمساح
وغرف بخار



محللات تجارية



مساح خارجية وداخلية



غرف سائقين



مواقف سيارات خاصة



بوابة لتنظيم دخول
وخرج السكان والزوار



مناطق خاصة للتنزه
والجلوس والشواء



مركز رياضي للإنانث



مركز رياضي للذكور



ملاعب أطفال



سينما داخلية



صالة احتفالات
واجتماعات رئيسية



مكتب خدمات خاصة
للسكان/كونسيرج



خدمة جمع النفايات



صيانة المرافق



إدارة المرافق



تنسيق الحدائق



الأمن والمراقبة
٢٤ ساعة



مكافحة الحشرات
والقوارض



تنظيف الواجهات
الخارجية



شركة اجدان للتطوير العقاري

ص.ب: ٣٥٨٨ - الخبر ٣١٩٥٢

info@ajdan.com.sa

٩٢٠٠٠٠٠٠٦٥٨



AJDAN.COM.SA